

随季节与时间变化展现不同面貌 名城摄影锦集

春季

熊本城内所栽植的800株左右樱花，为黑色城壁的雄壮姿态增添了一缕优雅之美。每年的3月下旬至4月上旬，正是迎接熊本城的樱花季节。



夏季

随着城内植栽花木由黄绿色逐渐转往鲜艳的绿色，熊本城的夏天也随之到来。而沐浴在仲夏阳光下的城廓，在对比色彩的映照之下，显得更加地雄壮英勇。



秋季

在熊本城内，植有为数众多的银杏树。随着时节走入12月，银杏树的叶子也跟着染上了浓郁的黄色，让城内多了些鲜丽的色彩。



冬季

由于熊本地区几乎不大下雪，此等雪景可说是一年可能仅有一次的幻想景致。



早晨

由于熊本拥有来自阿苏山系统的丰富地下水资源，因此相当盛行烧酎、日本酒及红酒等的生产酿造。请您搭配熊本当地美食，享用地产自酿的各式酒类。



夜晚

每天傍晚8点之后，熊本城的天守阁与櫓便会点亮灯光照明。而其仿佛漂浮在黑夜之中的勇壮姿态，成为了熊本地区迈向明日的希望之灯。



在尽情享受熊本城风光后， 就让我们前往充满传统日本气息的城下町一游吧！



Explanatory notes 凡例	
	Sightseeing Information
	Mini Sightseeing Information
	Souvenir Shopping
	Cultural sightseeing spots
	Accommodation
	Police Office
	Banks (money changing)
	Post Office
	Kumamoto City Tram
	Restoration in progress

与遗留于城下的战国名将 加藤清正有缘之地

加藤清正为熊本城的筑城者，同时也是长久以来备受爱戴的明君。时至今日，依旧有不少有缘之地，传达着这位武将的伟业。

① 加藤神社

祭祀加藤清正的神社，位于熊本城内，拥有可就近仰望雄伟天守阁的景致。每年7月，神社内都会举办盛大的夏日祭典。



② 加藤清正公像

加藤清正备受熊本当地人爱戴，被称之为“Seishokosan”。而其堂堂挺立的两座雕像，则分别位于熊本城旁与本妙寺的两个地方。

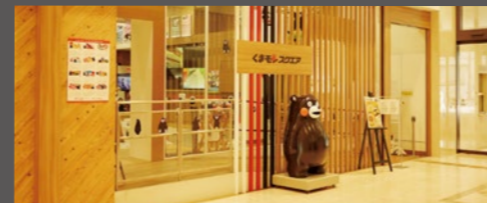


③ 本妙寺

自开创以来拥有400年的历史，同时也是加藤一族的菩提寺(恭奉历代祖先的寺庙)。如今于寺内，藏有加藤清正的遗物、以及与细川家族相关的贵重文化财产。



说不定能够与熊本熊相遇喔！?



④ 熊本熊广场

身为熊本县的营业部长，“熊本熊”总是在国内外四处巡回。如果运气够好，说不定能在这里遇到熊本熊喔！?

城下町的乐趣 熊本美食



红牛料理 akaushi-ryori

拥有丰富瘦肉、肉质鲜美柔软的“熊本红牛”，是放牧于自然资源丰富阿苏地区所饲养而成的牛种。可用于日式烧肉或牛排等，让您品味各式美味红牛料理。



突然团子 ikinari-dango

一种在面皮内包入番薯与红豆馅后蒸煮而成的熊本乡土甜点。

地产自酿酒、红酒

jizake · wine
由于熊本拥有来自阿苏山系统的丰富地下水资源，因此相当盛行烧酎、日本酒及红酒等的生产酿造。请您搭配熊本当地美食，享用地产自酿的各式酒类。



辛子蓮根 karashi-renkon

据称，一直到150年前，这种乡土料理都仅有熊本城城主的细川家族得以食用。清脆的口感，加上辣口味嗜的风味，带来后韵十足的美味乐趣。



牛奶 milk

于阿苏山麓所饲养的乳牛，其生产的高质量牛乳可说是闻名四方。此外，由牛乳所加工而成的优格等商品，也是相当受欢迎的名产。



太平燕 taipien

诞生于熊本地区的乡土料理，是一种加入了蔬果、肉类及鸡蛋等大量食材而成的冬鸡汤，是拥有高度营养价值的健康食品。

便捷地面电车畅游市区



连结熊本车站与市中心的地面电车，不管搭乘距离长短，一律只需170日圆。



⑤ 水前寺成趣园

于1636年开园的日式庭园，为桃山式池泉回游式庭园。园区内除了有祭祀历代城主的出水神社外，还有自京都移筑自建的建筑“古今传授之间”，于其中享用抹茶可说是相当特别的体验。



⑥ 岛田美术馆

内部除了有藏有与熊本有关的展示品之外，还藏有大量写下世界知名“五轮书”的剑豪宫本武藏相关收藏品。

获得观光信息的好去处

① 观光情报服务所

熊本市观光情报服务所共有三处，分别位于熊本城前的“樱之马场 城彩苑”内，以及熊本车站内的东西两处。



● 樱之马场 城彩苑 综合观光服务中心

TEL: 096-322-5060
服务时间: 9:00至17:30
固定休假日: 12月30日、31日。

● 熊本车站综合观光服务中心

TEL: 096-327-9500 (西口、新干线口)
096-352-3743 (东口、白川口)
服务时间: 西口 上午8点至下午7
东口 上午8点半至下午7
固定休假日: 无



● 熊本市内住宿信息

熊本市内拥有为数众多的住宿设施，请由此获得住宿信息情报。



水果 fruits

以西瓜、橘子、草莓、哈密瓜、水梨等为首，熊本出产各式各样优质的水果。



熊本拉面 kumamoto-ramen

属于豚骨拉面体系，内含的微焦大蒜与中粗面条为其特征。由于每家餐厅所做出来的口味不尽相同，不妨多走几家尝试看看。