

しろまるひめ

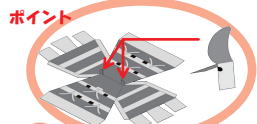
ペーパークラフト 初級編

凡 例	
	切り取り線
	山折り線
	谷折り線
	のりしろA
	のりしろB (別パーツとの接合)
	さしこみ (別パーツへ)

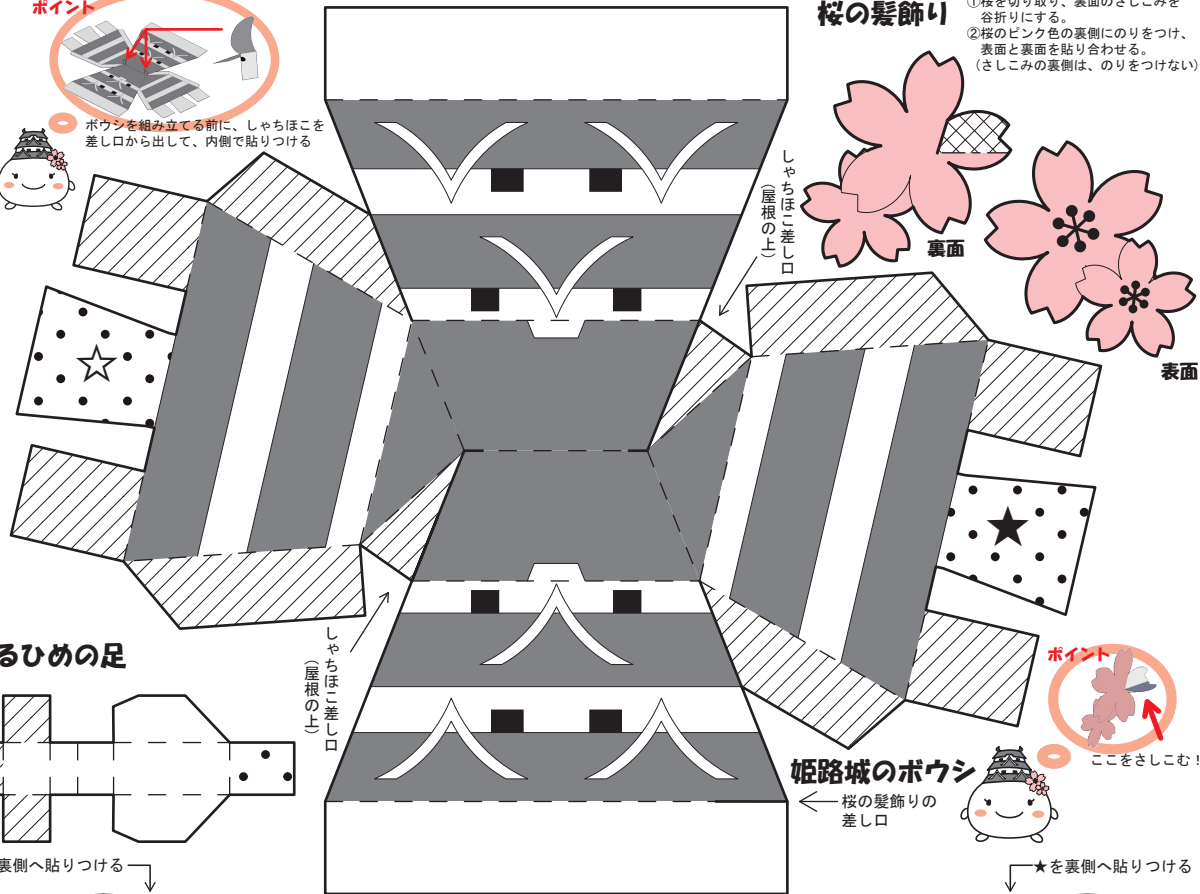
作り方 ※凡例をみて、切る・折る・のりで貼る・さしこむをしてください



しろまるひめ完成 (イメージ)



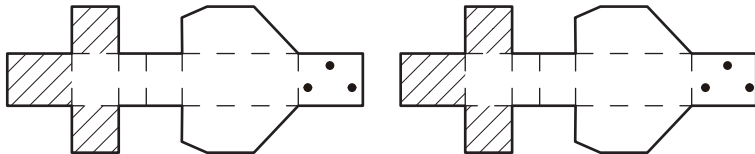
ポイント
 ポウシを組み立てる前に、しやしほこを差し口から出して、内側で貼りつける



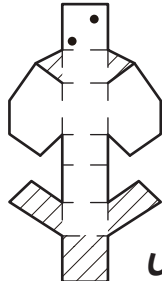
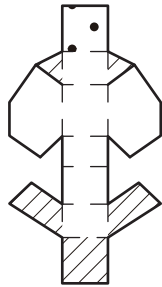
- しやしほこ (ポウシのパーツ)**
- しやしほこを切り取り、灰色とのりしろBの間を谷折りにする。
 - 灰色の裏側にのりをつけ、貼り合わせる。
 (のりしろBの裏側は、のりをつけない)



しろまるひめの足



☆を裏側へ貼りつける



しろまるひめの手

しろまるひめ本体

